

## 中学校の事例

平成18年度 コンピュータ教育開発センター

産業協力情報授業から

テーマ「自分だけの地図作り」

—GIS、GPS、携帯電話による情報の利活用—

副題「通学路探検マップ」

2006年11月9・16・ 12月7

2007年1月11・18・**25** 2月8・15 ※公開授業

時間 13:05～15:05

実施場所: 大阪教育大学附属池田中学校

対象者: 2年生40名×4クラス(全8日間)

他 追手門学院大手前中学校でも11月17日・1月19日実施

# 携帯電話での入力項目

■ 分類

素敵な

■ コメント

かわいい家が五つなら  
んでました

■ 分類

選ぶ

選ぶ

好きな

素敵な

美しい

きれいな

暗い

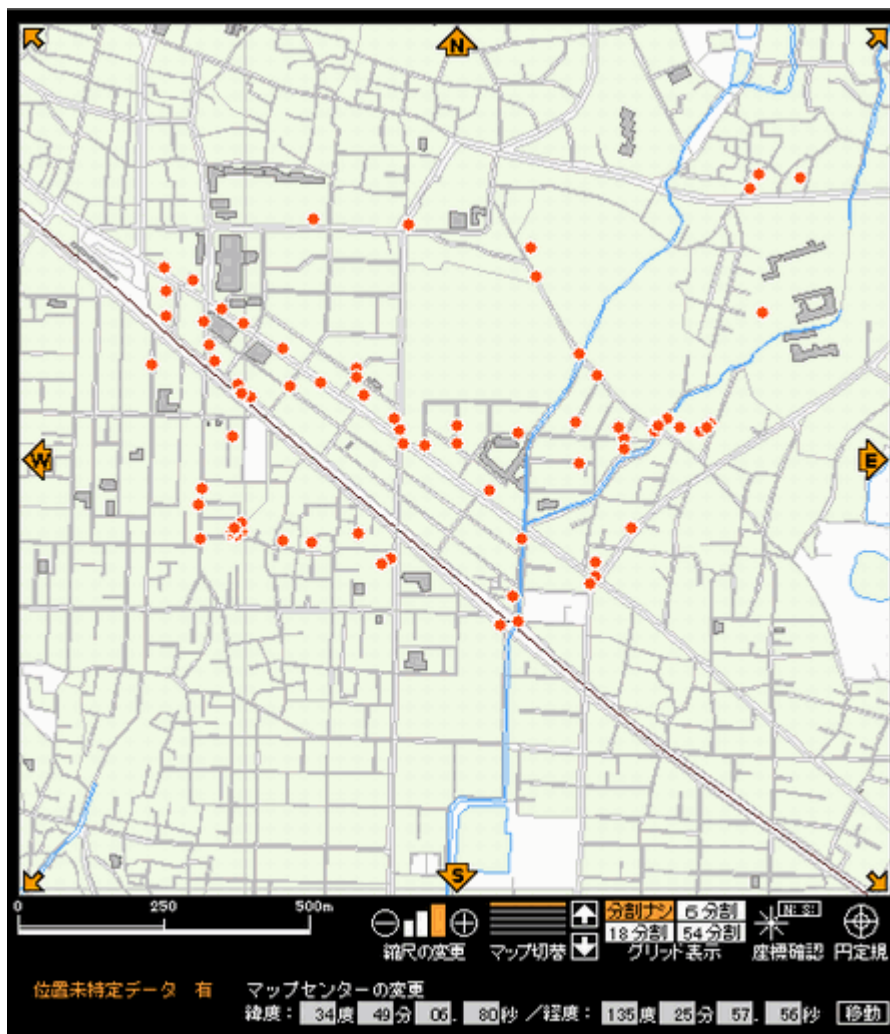
何となくさびしい

危ない

汚い

歩きにくい

その他



表示するデータ

- 全てのデータ
- ブックマークしたデータ
- 絞り込み条件に一致したデータ

条件の結合

- 全てにあてはまるデータを表示
- いずれかにあてはまるデータを表示

「組」の内容で絞り込みを

する /  しない

すべて On / Off

- A組
- B組
- C組

D組

「班」の内容で絞り込みを

する /  しない

すべて On / Off

- 1班
- 2班
- 3班
- 4班

- 5班
- 6班

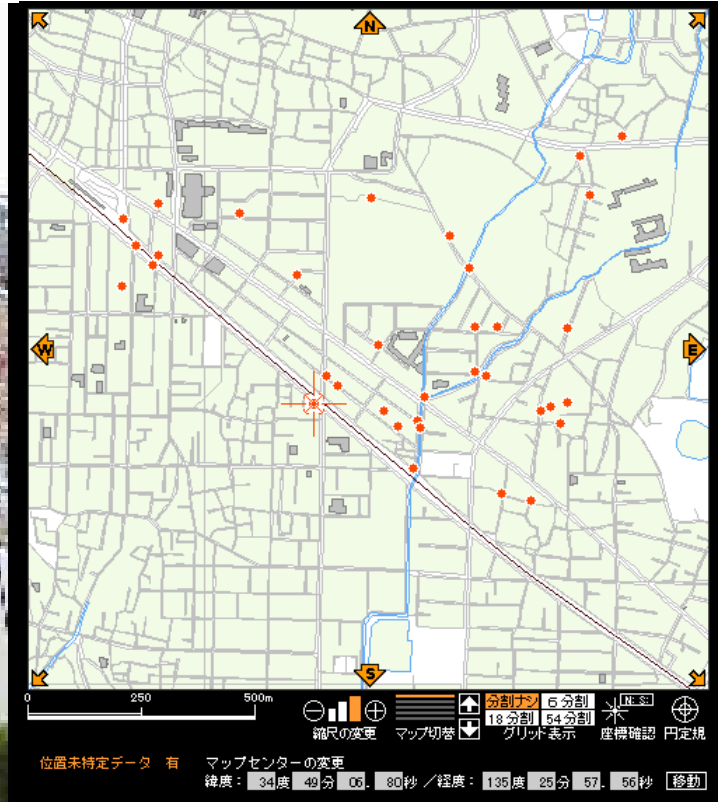
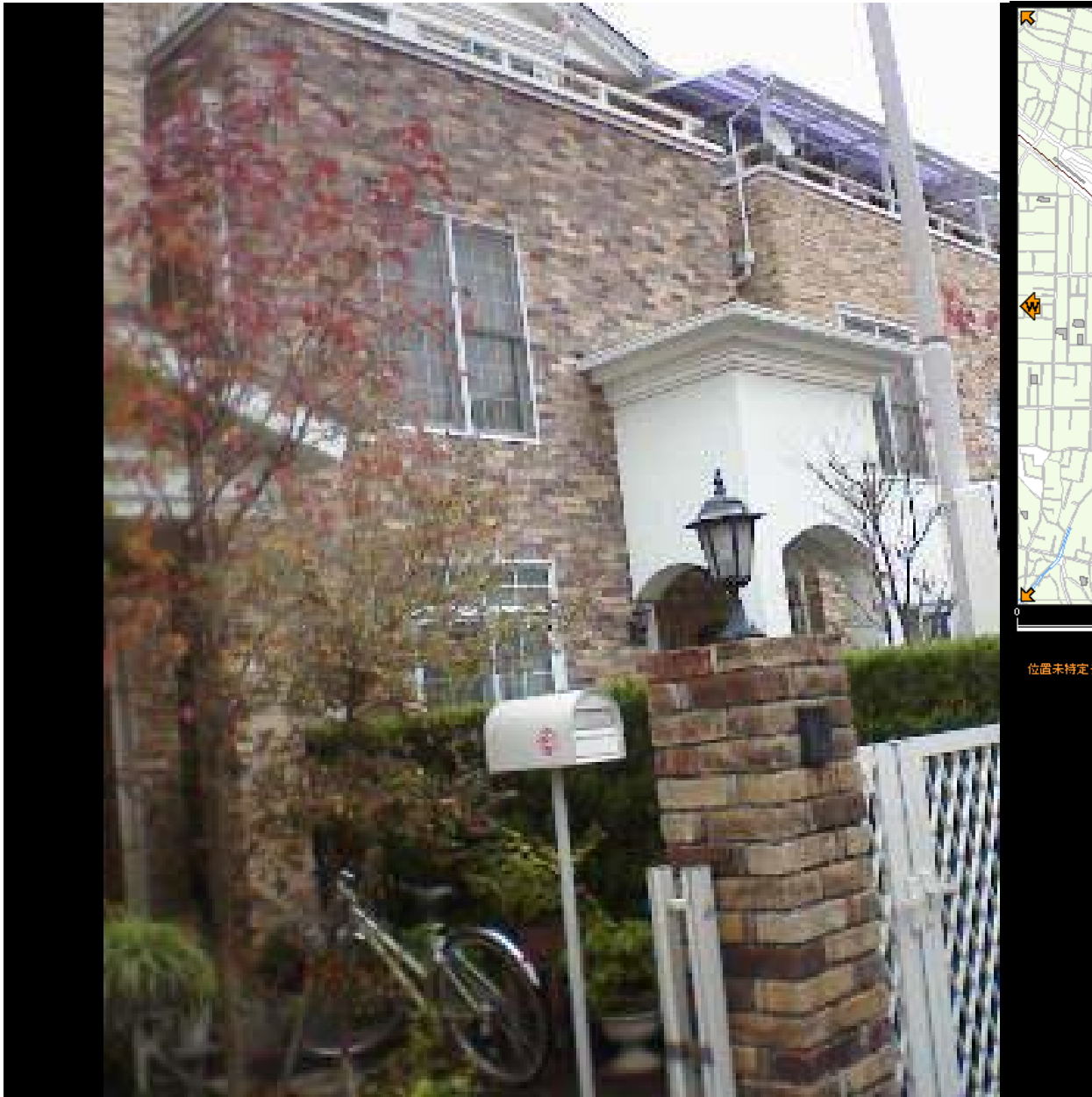
「分類」の内容で絞り込みを

する /  しない

すべて On / Off

- 選ぶ
- 好きな
- 素敵な
- 美しい
- きれいな
- 暗い

- 何となくさびしい
- 危ない
- 汚い
- 歩きにくい
- その他



一番素敵な場所



暗くて危ない道

1班



位置未特定データ 有 マップセンターの変更  
 縮尺: 34度 40分 06. 80秒 / 経度: 136度 25分 57. 56秒 移動



2班



3班



4班





















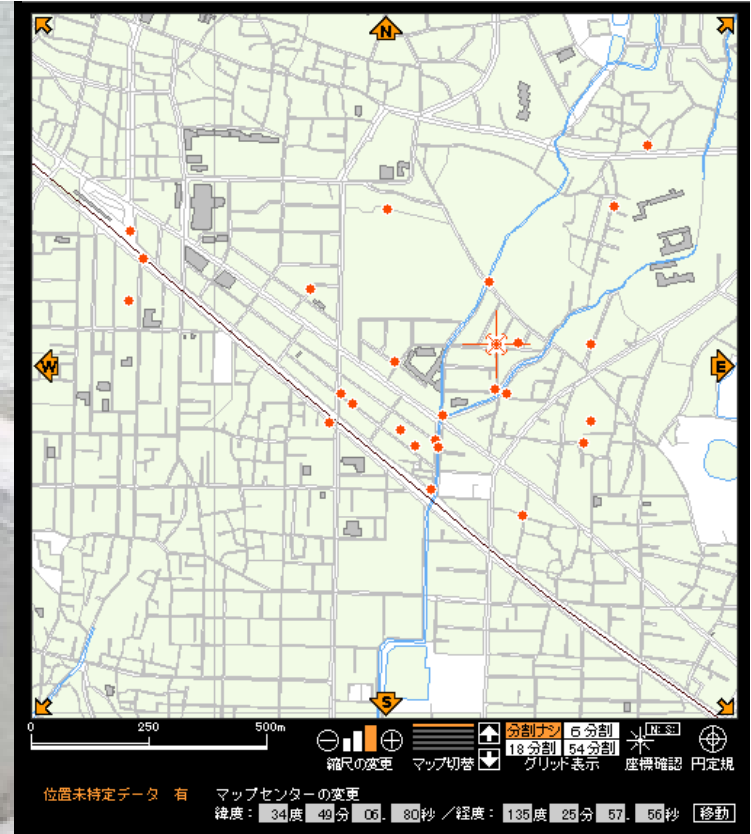
5班

6班

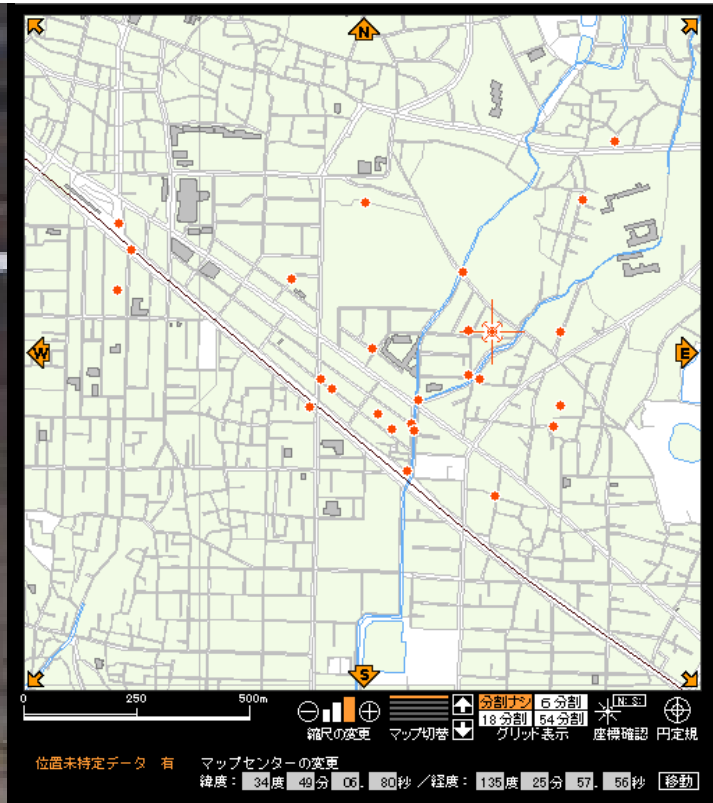


 <p>写真番号: 222-12-6 撮影日時: 2006-12-07 14:07:35 撮影位置: 北緯:34度49分08.39秒 東経:135度26分06.94秒 誤差: 50m以下</p> <p><input type="checkbox"/> この写真を ブックマーク</p> <p><a href="#">地図表示</a> <a href="#">編集表示</a></p>	 <p>写真番号: 222-11-6 撮影日時: 2006-12-07 14:08:11 撮影位置: 北緯:34度49分14.87秒 東経:135度26分04.79秒 誤差: 50m以下</p> <p><input type="checkbox"/> この写真を ブックマーク</p> <p><a href="#">地図表示</a> <a href="#">編集表示</a></p>	 <p>写真番号: 222-12-7 撮影日時: 2006-12-07 14:10:32 撮影位置: 北緯:34度49分07.10秒 東経:135度25分58.64秒 誤差: 50m以下</p> <p><input type="checkbox"/> この写真を ブックマーク</p> <p><a href="#">地図表示</a> <a href="#">編集表示</a></p>	 <p>写真番号: 222-15-6 撮影日時: 2006-12-07 14:11:28 撮影位置: 北緯:34度49分03.05秒 東経:135度26分15.08秒 誤差: 300m以下</p> <p><input type="checkbox"/> この写真を ブックマーク</p> <p><a href="#">地図表示</a> <a href="#">編集表示</a></p>	 <p>写真番号: 222-14-6 撮影日時: 2006-12-07 14:12:00 撮影位置: 北緯:34度48分59.48秒 東経:135度26分04.61秒 誤差: 50m以下</p> <p><input type="checkbox"/> この写真を ブックマーク</p> <p><a href="#">地図表示</a> <a href="#">編集表示</a></p>
 <p>写真番号: 222-12-8 撮影日時: 2006-12-07 14:15:08 撮影位置: 北緯:34度49分12.04秒 東経:135度25分51.52秒 誤差: 50m以下</p> <p><input type="checkbox"/> この写真を ブックマーク</p> <p><a href="#">地図表示</a> <a href="#">編集表示</a></p>	 <p>写真番号: 222-11-7 撮影日時: 2006-12-07 14:18:17 撮影位置: 北緯:34度49分17.07秒 東経:135度25分39.51秒 誤差: 50m以下</p> <p><input type="checkbox"/> この写真を ブックマーク</p> <p><a href="#">地図表示</a> <a href="#">編集表示</a></p>	 <p>写真番号: 222-13-4 撮影日時: 2006-12-07 14:18:44 撮影位置: 北緯:34度49分04.84秒 東経:135度25分54.11秒 誤差: 50m以下</p> <p><input type="checkbox"/> この写真を ブックマーク</p> <p><a href="#">地図表示</a> <a href="#">編集表示</a></p>	 <p>写真番号: 222-15-8 撮影日時: 2006-12-07 14:19:25 撮影位置: 北緯:34度49分01.48秒 東経:135度26分14.41秒 誤差: 50m以下</p> <p><input type="checkbox"/> この写真を ブックマーク</p> <p><a href="#">地図表示</a> <a href="#">編集表示</a></p>	
 <p>写真番号: 222-13-5 撮影日時: 2006-12-07 14:20:37 撮影位置: 北緯:34度49分04.09秒 東経:135度25分55.11秒 誤差: 50m以下</p> <p><input type="checkbox"/> この写真を ブックマーク</p> <p><a href="#">地図表示</a> <a href="#">編集表示</a></p>	 <p>写真番号: 222-14-8 撮影日時: 2006-12-07 14:21:56 撮影位置: 北緯:34度49分02.82秒 東経:135度25分53.19秒 誤差: 50m以下</p> <p><input type="checkbox"/> この写真を ブックマーク</p> <p><a href="#">地図表示</a> <a href="#">編集表示</a></p>	 <p>写真番号: 222-13-6 撮影日時: 2006-12-07 14:22:08 撮影位置: 北緯:34度49分14.12秒 東経:135度25分37.58秒 誤差: 300m以上</p> <p><input type="checkbox"/> この写真を ブックマーク</p> <p><a href="#">地図表示</a> <a href="#">編集表示</a></p>	 <p>写真番号: 222-11-8 撮影日時: 2006-12-07 14:22:13 撮影位置: 北緯:34度49分11.19秒 東経:135度25分36.35秒 誤差: 300m以上</p> <p><input type="checkbox"/> この写真を ブックマーク</p> <p><a href="#">地図表示</a> <a href="#">編集表示</a></p>	 <p>写真番号: 222-12-9 撮影日時: 2006-12-07 14:22:45 撮影位置: 北緯:34度49分15.95秒 東経:135度25分36.47秒 誤差: 300m以上</p> <p><input type="checkbox"/> この写真を ブックマーク</p> <p><a href="#">地図表示</a> <a href="#">編集表示</a></p>
 <p>写真番号: 222-14-9 撮影日時: 2006-12-07 14:23:29 撮影位置: 北緯:34度49分02.92秒 東経:135度25分52.95秒 誤差: 50m以下</p> <p><input type="checkbox"/> この写真を ブックマーク</p> <p><a href="#">地図表示</a> <a href="#">編集表示</a></p>	 <p>写真番号: 222-15-9 撮影日時: 2006-12-07 14:23:32 撮影位置: 北緯:34度48分56.02秒 東経:135度26分11.87秒 誤差: 50m以下</p> <p><input type="checkbox"/> この写真を ブックマーク</p> <p><a href="#">地図表示</a> <a href="#">編集表示</a></p>	 <p>写真番号: 222-11-9 撮影日時: 2006-12-07 14:23:49 撮影位置: 北緯:34度49分15.95秒 東経:135度25分36.47秒 誤差: 300m以上</p> <p><input type="checkbox"/> この写真を ブックマーク</p> <p><a href="#">地図表示</a> <a href="#">編集表示</a></p>	 <p>写真番号: 222-13-7 撮影日時: 2006-12-07 14:24:00 撮影位置: 北緯:34度49分02.31秒 東経:135度26分00.34秒 誤差: 50m以下</p> <p><input type="checkbox"/> この写真を ブックマーク</p> <p><a href="#">地図表示</a> <a href="#">編集表示</a></p>	 <p>写真番号: 222-15-10 撮影日時: 2006-12-07 14:25:18 撮影位置: 北緯:34度48分56.52秒 東経:135度26分09.41秒 誤差: 50m以下</p> <p><input type="checkbox"/> この写真を ブックマーク</p> <p><a href="#">地図表示</a> <a href="#">編集表示</a></p>
 <p>写真番号: 222-13-8 撮影日時: 2006-12-07 14:25:41 撮影位置: 北緯:34度49分02.39秒 東経:135度25分59.06秒 誤差: 50m以下</p> <p><input type="checkbox"/> この写真を ブックマーク</p> <p><a href="#">地図表示</a> <a href="#">編集表示</a></p>	 <p>写真番号: 222-11-11 撮影日時: 2006-12-07 14:27:04 撮影位置: 北緯:34度49分15.95秒 東経:135度25分36.47秒 誤差: 50m以下</p> <p><input type="checkbox"/> この写真を ブックマーク</p> <p><a href="#">地図表示</a> <a href="#">編集表示</a></p>	 <p>写真番号: 222-13-9 撮影日時: 2006-12-07 14:27:48 撮影位置: 北緯:34度49分01.31秒 東経:135度26分00.34秒 誤差: 50m以下</p> <p><input type="checkbox"/> この写真を ブックマーク</p> <p><a href="#">地図表示</a> <a href="#">編集表示</a></p>	 <p>写真番号: 222-13-10 撮影日時: 2006-12-07 14:29:52 撮影位置: 北緯:34度49分01.20秒 東経:135度26分02.31秒 誤差: 50m以下</p> <p><input type="checkbox"/> この写真を ブックマーク</p> <p><a href="#">地図表示</a> <a href="#">編集表示</a></p>	 <p>写真番号: 222-11-12 撮影日時: 2006-12-07 14:30:24 撮影位置: 北緯:34度49分15.95秒 東経:135度25分36.47秒 誤差: 50m以下</p> <p><input type="checkbox"/> この写真を ブックマーク</p> <p><a href="#">地図表示</a> <a href="#">編集表示</a></p>

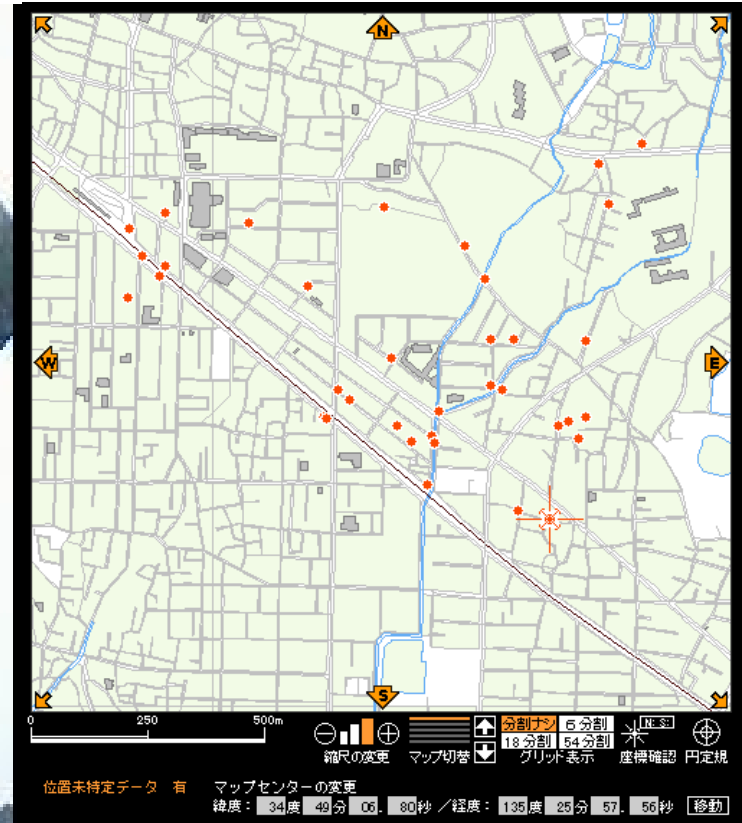
## 池田中学周辺の写真(全体)



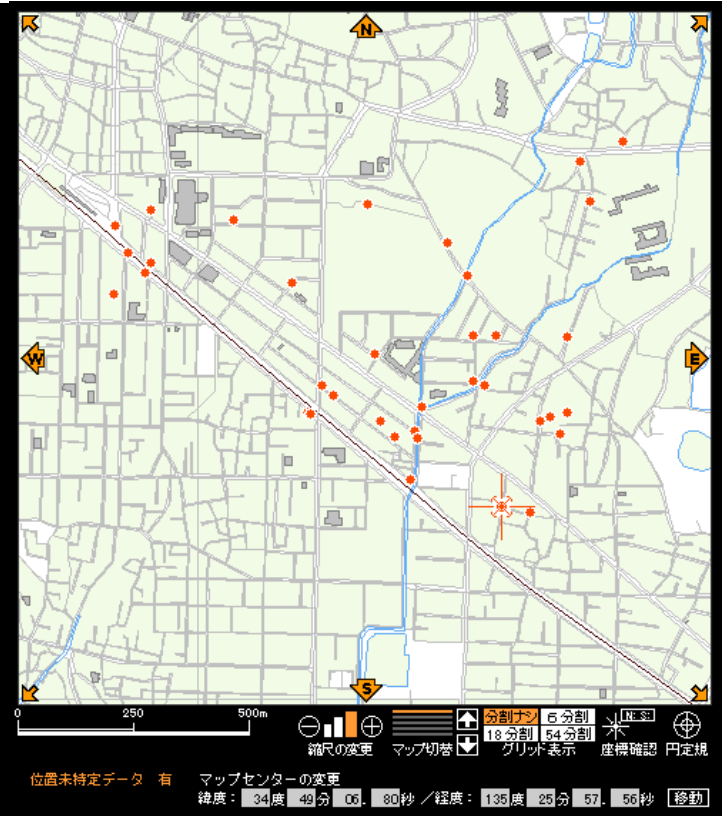
全体での危険な場所(ふたがなく危険)



全体での危険な場所(危なそうな場所)

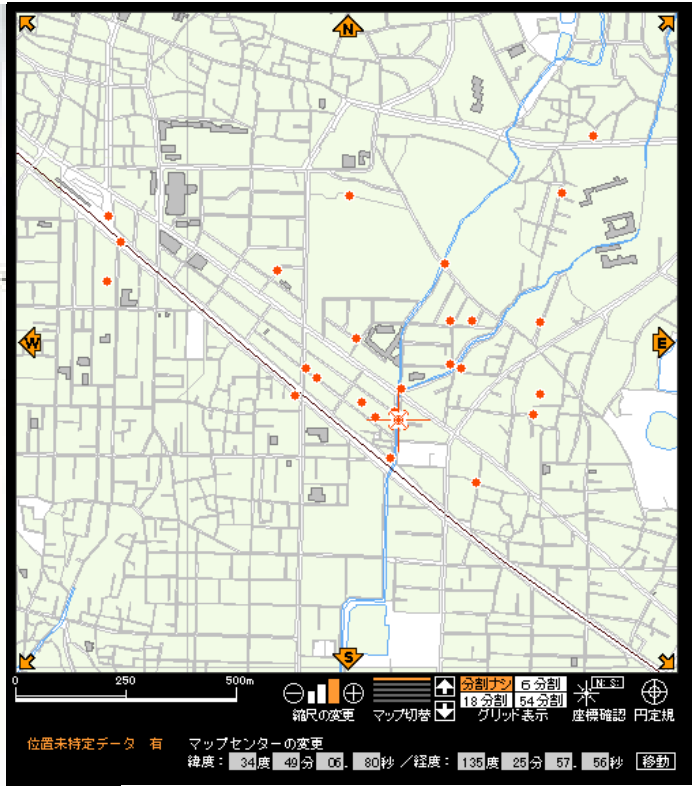


お気に入りの場所(サボテン)



お気に入りの場所(ポンタクロース)





一番危険な場所

## 今後の進め方

過去の忌まわしい事件以来、大阪教育大学では学校危機メンタルサポートセンターを設置して総勢30名体制で医師、警察、学校、地域などから専門家を配して安全教育活動を全国の小・中・高に実施している。

GIS総合研究所では

「気づき」に着目した活動として、情報技術を使い地域の自然観察をしながら危険・要注意箇所を知る体験学習を行なう授業を総合学習として継続。この学習を通して犯罪抑止のための危機意識、危機管理の教育的効果を検証し、持続可能な連携の仕組みづくり、データ蓄積の手法を確立させ、目標とする安全・安心のできる地域社会環境の再構築を目指す。